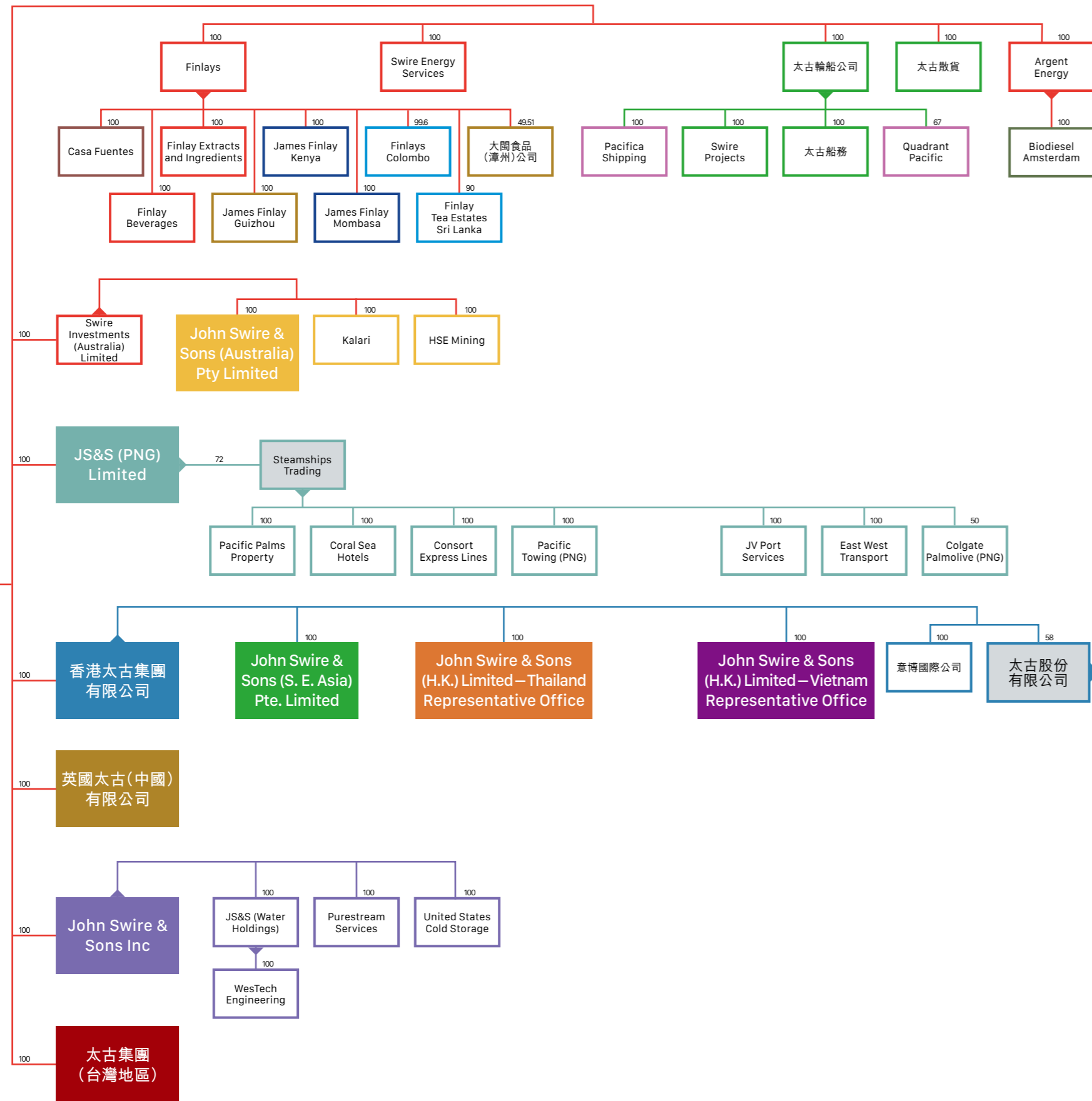




太古



英國太古集團有限公司

- 營運業務所在國家/地區：
- 阿根廷
 - 中國內地
 - 香港特別行政區
 - 新西蘭
 - 新加坡
 - 泰國
 - 荷蘭
 - 美國
 - 公開上市
 - 澳洲
 - 丹麥
 - 肯尼亞
 - 巴布亞新幾內亞
 - 斯里蘭卡
 - 台灣地區
 - 英國
 - 越南

此組織架構圖僅作說明用途，並不代表本集團的法定架構。
 於二零二一年九月十七日的股權資料。
 * 百分之十七點七四股權透過附屬公司持有，另外百分之十七點零四股權透過經濟權益持有，總持股量為百分之三十四點七八。

