

太古是一個高度多元化的環球集團，迄今營商逾200年，於世界各地聘用逾100,000名員工。太古的業務遍及全球，以亞洲為重心，在北美洲及歐洲則經營相對較少但具重要性的業務。太古全資擁有的航運業務航線遍及全球，但主要集中於太平洋及澳大利西亞地區。

有關英國太古集團有限公司

- 成立於1816年，總部設於倫敦。
- 負責制定及指引集團的整體業務策略；在集團內提供招聘、僱用及培訓員工等多項服務。
- 持有英國、美國、歐洲及巴布亞新幾內亞多項業務以及總部設於新加坡的集團深海航運業務的控股權。
- 持有太古股份有限公司60%股權。
- 詳情請瀏覽 <https://www.swire.com>

有關太古股份有限公司

- 於香港聯合交易所有限公司上市。
- 是太古集團於香港特別行政區、中國內地及其他地區各主要業務的控股公司。
- 是香港上市公司太古地產 (82%) 及國泰航空 (45%) 的主要股東。
- 詳情請瀏覽 <https://www.swirepacific.com>

地產

太古在香港特別行政區、中國內地、美國、東南亞及巴布亞新幾內亞擁有龐大的地產業務，包括物業發展、投資、管理及買賣，以及酒店業務。主要業務由太古地產有限公司及 Steamships Trading Company Ltd 持有。

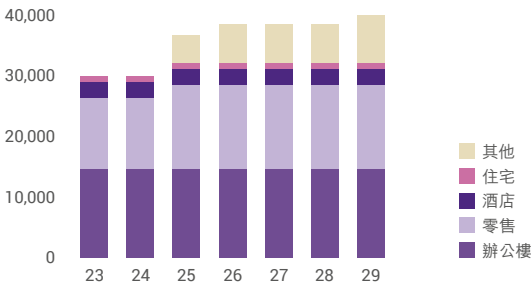


太古地產

太古地產於香港聯合交易所有限公司上市，在香港特別行政區、中國內地、美國、印尼、越南及泰國均有投資，在發展和管理可活化市區環境的大型綜合項目上，成績卓著。

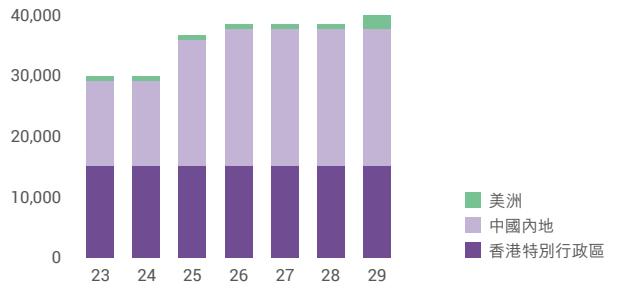
按種類劃分的已落成物業投資組合

總樓面面積（千平方呎）



按地區劃分的已落成物業投資組合

總樓面面積（千平方呎）



香港特別行政區



太古坊

太古坊由多座相連的甲級辦公樓組成，是香港的主要商業區之一。新增物業包括於2018年落成的太古坊一座及於2022年9月落成的太古坊二座。這些項目不僅包含70,000平方呎的綠化戶外休憩空間，還將太古坊發展為一個國際商業區。



太古廣場

太古廣場是香港的購物休閒熱點和最受歡迎的商業地標之一。整個項目由四家五星級酒店、高尚服務式住宅、四座甲級辦公樓及一個購物商場組成。新增物業包括預期於2023年年底落成的太古廣場六座。



太古城中心

太古城中心是港島區最大的購物商場，總樓面面積約110萬平方呎。商場直接連通港鐵太古站，樓高六層，匯聚超過170家商戶和餐廳、文化生活概念電影院、室內溜冰場及各式各樣的配套設施。



東薈城

東涌東薈城發展項目包括一個購物商場、一座甲級辦公樓及兩家酒店。作為香港領先的名店折扣商場，東薈城名店倉雲集約150個國際品牌，設計師品牌數目冠絕全香港。

中國內地



6 項已落成商業項目



北京三里屯太古里

三里屯太古里坐落於北京朝陽區中心地帶，是低密度、開放式的綜合項目，包括零售街區及高尚酒店鑄舍。



廣州太古滙

太古滙位於廣州天河中央商務區，包括一個購物商場、兩座甲級辦公樓、廣州文華東方酒店及服務式住宅。



北京頤堤港

頤堤港坐落於北京朝陽區，包括一個購物商場、一座甲級辦公樓及休閒式酒店北京東隅。



成都太古里

成都太古里圍繞著歷史悠久的大慈寺而建，包括一個開放式的街區購物中心及設有服務式住宅的高尚酒店博舍。



上海興業太古滙

興業太古滙位於上海靜安區，項目包括一個購物商場、兩座甲級辦公樓以及兩家酒店（包括設有服務式住宅的高尚酒店鑄舍）。



上海前灘太古里

前灘太古里位於上海前灘國際商務區，是一個零售物業項目，聚焦「Wellness」及可持續發展理念。

美國



BRICKELL CITY CENTRE

項目包含一個購物中心、兩座住宅大樓、兩座辦公樓，以及由太古酒店管理的邁阿密東隅酒店及服務式住宅。名為 One Brickell City Centre 的 Brickell City Centre 第二期已開始建設。

太古酒店

太古酒店是太古地產旗下的全資附屬公司，包括兩個酒店品牌：「居舍系列」及「東隅」。

 | 4 家「居舍系列」高尚酒店



上海鑄舍

 | 3 家「東隅」休閒式酒店

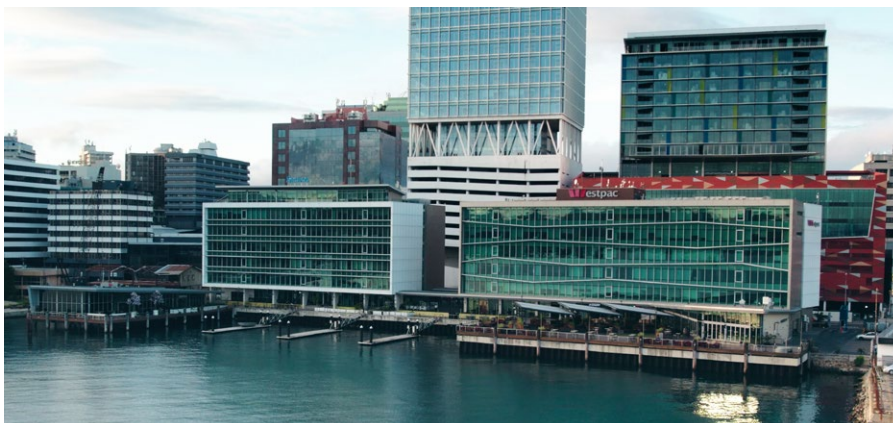


香港東隅

STEAMSHIPS TRADING COMPANY



Steamships Trading Company 是巴布亞新幾內亞最知名的企業集團之一，擁有廣泛的商業業務，在澳洲及莫爾茲比港證券交易所上市。




 | 7 家酒店

PACIFIC PALMS PROPERTY

巴布亞新幾內亞領先的地產發展商之一，其住宅、商業、零售及工業物業遍及該國各地。

CORAL SEA HOTELS

巴布亞新幾內亞的主要酒店集團。

飲料及食物鏈

太古在多種食物鏈領域中扮演著重要的角色。集團是全球最大規模的可口可樂裝瓶商之一，也是為全球飲料業供應茶、咖啡及植物萃取物的主要國際供應商，以及美國最大的冷藏庫營運公司之一。此外，太古還生產及經銷多種食物和飲料產品。



飲料

太古可口可樂

自一九六零年代以來，太古一直是可口可樂公司的策略夥伴。

太古可口可樂在中國內地11個省份及上海市、香港特別行政區、台灣地區、柬埔寨、越南及美國西部廣泛地區擁有生產、推廣及經銷可口可樂公司產品的專營權。



成立於
1965年



年度銷量
18.28
億標箱*



裝瓶廠
36所



專營區域人口
8.82億



飲料品牌
58個



員工
36,611人

*一標箱包括24瓶8安士裝飲料。

專營區域

大中華區



專營區域人口
7.338億

營運地區	裝瓶廠數量
安徽	1
福建	2
廣東	5
廣西	2
海南	1
河南	2
香港	1
湖北	2
江蘇	2
江西	1
上海	2
台灣	1
雲南	1
浙江	3

美國



專營區域人口
3,090萬

營運地區	裝瓶廠數量
亞利桑那	1
加里福尼亞	-
科羅拉多	1
愛達荷	1
肯薩斯	-
內布拉斯加	-
內華達	-
新墨西哥	-
俄勒岡	1
南達科他	-
猶他	1
華盛頓	1
懷俄明	-

#業務遍及上述十三個州的部分地區。

東南亞



專營區域人口
1.168億

營運地區	裝瓶廠數量
柬埔寨	1
越南	3

冷藏庫

UNITED STATES COLD STORAGE

該公司是北美第三大公共冷藏庫物流公司。



於美國
13 個州
營運
38 所冷藏設施

飲料成分

FINLAYS

該公司是領先全球的茶、咖啡及植物萃取物供應商，經營萃取、貿易、茶園、研發、包裝和客戶服務支援等廣泛業務。



每年生產
30 億
杯茶及溶液



持有全球最大茶萃取物生產商
大閩食品（漳州）
49.51%
股權

生產及經銷

太古糖業公司

於香港特別行政區和中國內地包裝及銷售糖產品及茶類產品。

太古talko 重慶新沁園食品公司

中國西南部一家主要的烘焙連鎖企業。



約 **400** 間分店

航空

太古是環球航空業中一家主要公司，業務包括航空公司及飛機工程等。該部門由國泰集團及香港飛機工程公司（「港機」）集團組成。



國泰集團

國泰集團包括國泰航空、其全資擁有的低成本航空公司香港快運及全貨運航空公司華民航空，以及持有16.26%股權的聯屬公司中國國際航空股份有限公司。

集團的其他業務包括飲食、洗衣、地勤服務及貨運站公司。



尊尚旅遊

作為「寰宇一家」環球航空聯盟創辦成員的國泰航空以香港為家，提供尊尚旅遊服務。國泰航空獲獎無數，在過去超過76年間，一直致力於加強香港與世界各地的聯繫，在推動香港成為國際航運樞紐的發展上擔當重要角色。



貨運

國泰貨運營運一支擁有20架貨機的專用機隊，並使用集團旗下客機的機腹艙位載貨。位於香港國際機場的國泰貨運站為空運業提供全面的物流方案，每年可處理270萬公噸貨物。



低成本客運

香港快運是香港唯一的低成本航空公司，旗下由27架窄體飛機組成的機隊，在亞洲區內提供定期客運服務。



生活品味

尊尚旅遊生活品牌「國泰」為會員提供包括旅遊、支付、身心健康、購物及餐飲在內的多種精彩優惠和禮遇。

港機集團



全球主要飛機工程及維修服務供應商之一，提供全面的機身、部件及發動機服務。



二零二二年十大客戶 (按英文字母順序排列)

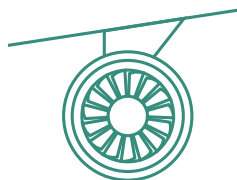


集團服務



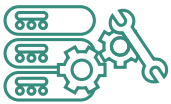
機身

在亞洲各地提供基地維修、客艙改裝、結構改裝、客機改裝貨機，以及外勤維修，包括過境檢查及認證、停機坪服務、客艙管理及全年無休的飛機故障支援服務。



發動機

營運世界級的修理、大修及測試設施，以及在全球各地為羅爾斯·羅伊斯、GE Aviation 及普惠飛機發動機提供全天候的現場及進廠發動機支援服務。



部件

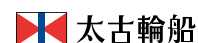
為空中巴士及波音系列飛機的液壓、機械、航電及氣動系統提供航材技術管理、起落架服務、複合材料服務，以及部件修理及大修服務。

海洋服務

太古的海洋業務性質廣泛，包括多用途班輪服務、全球散貨貿易、物流、港口及船務代理服務等。集團從事海洋服務行業已超過150年。



太古輪船



太古輪船成立於一八七二年，營運龐大的服務網絡，連接亞太區以及全球超過400個港口。其多用途船隊提供班次頻密的亞太區班輪服務、跨太平洋航運服務、專業項目及重大貨件運輸方案，同時通過全套綜合物流服務，為客戶提供端對端供應鏈管理。



擁有並營運
49 艘船隻

15 條班輪航線

太古散貨



總部位於新加坡的太古散貨，是領先乾散貨業的貨物裝卸專用船營運公司，其現代化的環保船隊由125艘自有及租賃的輕便型及超輕便極限型船隻組成，營運網絡覆蓋全球。



擁有並營運
125 艘船隻

平均船齡
5.6 年

STEAMSHIPS TRADING COMPANY



Steamships 在巴布亞新幾內亞為客戶提供陸上、沿海及內河航運方案，並提供班輪運輸服務，以及為各種項目提供租船服務。



擁有並營運
26 艘船隻

6 條班輪航線

貿易及實業

太古的貿易及實業業務涵蓋服裝及汽車貿易等廣泛業務。集團對若干可持續發展業務進行策略性的投資。



批發及零售

太古資源集團

多款運動鞋、休閒鞋、服裝及相關用品在香港特別行政區、中國內地及澳門特別行政區的主要經銷商及零售商。



逾 150 個零售點

MARATHON
SPORTS 馬拉松

CATALOG

GigaSports

arena

Cath Kidston
LONDON

CHEVIGNON
FRANCE

Columbia

crocs

GO WILD

havaianas

JOCKEY

lepetto
PARIS

ROCKPORT

speedo

TeVa UGG

汽車貿易

太古汽車集團

主要在台灣地區經銷及零售國際品牌的客車、商用車、摩托車及小型摩托車。



離岸支援服務

SWIRE ENERGY SERVICES

為能源業提供全面綜合補給服務，包括離岸集裝箱供應方案、風力發電場渦輪維修服務及專業航空服務。



於 30 個國家設有
64 個基地

綠色投資

ARGENT ENERGY

ARGENTENERGY

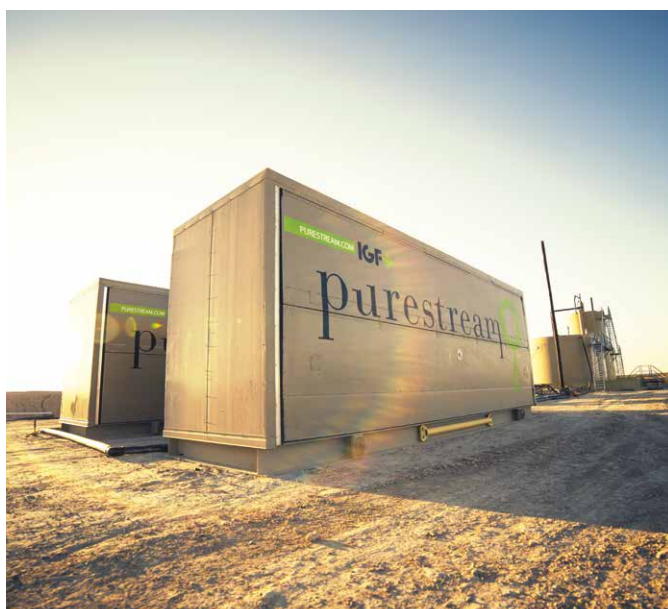
為歐洲各地的燃油供應商提供於英國及荷蘭生產的廢物性運輸業生物燃料。這些燃料由可持續發展原料生產而成。



SWIRE WATER

 SWIRE WATER

Swire Water 於美國鹽湖城的總部營運兩個品牌。



PURESTREAM SERVICES

為能源業提供綜合污水處理方案。





WESTECH ENGINEERING

總部設於美國，為全球的市政、工業和礦產市場提供水資源及污水處理、液體/固體分離及生物處理方案。




醫療保健

太古不斷致力開拓新的業務領域，以豐富現有的業務組合，並為未來的業務發展帶來機遇。現時集團正積極發展其醫療保健服務平台。



COLUMBIA

哥倫比亞中國

太古於哥倫比亞中國持有一項聯屬投資。該公司在長江三角洲地區擁有及營運私營醫院及安老院舍。

深圳新風和睦家醫院及希愈醫療集團



太古於 SHH Core Holding Limited 持有一項聯屬投資。SHH Core Holding Limited 擁有深圳新風和睦家醫院及希愈醫療集團。深圳新風和睦家醫院是一家提供優質服務的私營醫院，由位於深圳的和睦家醫療負責營運。希愈醫療集團現時在香港營運四所醫療中心，分別為希愈腫瘤中心、希愈醫學美容中心、希愈醫療（多專科醫療中心）及希愈生殖醫學中心。



德達醫療

太古於德達醫療持有一項聯屬投資，該公司是中國內地一家以提供心血管科服務為專長的醫療保健機構。



太古集團辦事處

英國太古集團有限公司

Swire House
59 Buckingham Gate
London SW1E 6AJ
United Kingdom
電話：(44) 20 7834 7717
電郵：enquiries@jssldn.co.uk

香港太古集團有限公司

中國香港特別行政區金鐘道88號
太古廣場一座33樓
(香港特別行政區郵政總局信箱1號)
電話：(852) 2840 8888
傳真：(852) 2526 9365
電郵：publicaffairs@swire.com

英國太古(中國)有限公司

中國北京市朝陽區酒仙橋路20號
頤堤港一座2樓
郵政編碼100016
電話：(86) 10 8486 3321
傳真：(86) 10 8486 3221

香港太古集團有限公司 — 泰國代表處

Unit 3302, 33/F
One City Centre
548 Phloen Chit Road
Lumphini Subdistrict
Pathum Wan District
Bangkok 10330, Thailand
電話：(66) 2 626 6911
電郵：contact@jssstmm.com

香港太古集團有限公司 — 越南代表處

Suite 1407, Level 14
Saigon Centre Building
65 Le Loi Boulevard
Ho Chi Minh City
Vietnam
電話：(84) 28 3971 9386

太古集團(台灣地區)

台灣地區台北市舊宗路1段287號
台北郵政編碼11494
電話：(886) 2 8178 5000
傳真：(886) 2 2791 2388

JOHN SWIRE & SONS INC

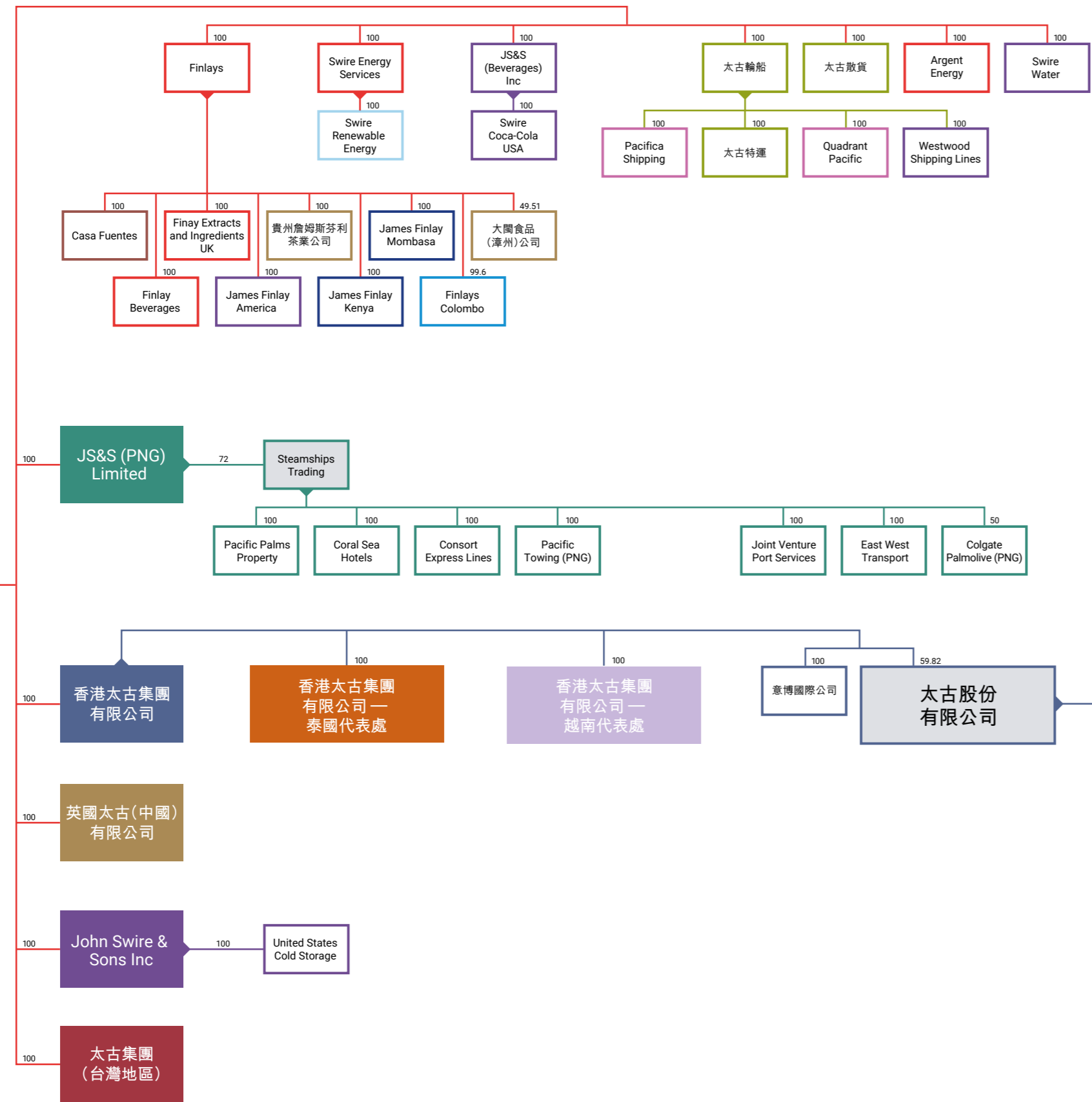
PO Box 140
Milford, DE 19963-0140
USA
電話：(1) 302 422 7536
傳真：(1) 302 422 8420

JS&S (PNG) LIMITED

c/o Steamships Trading Company Ltd.
@345 Building, Level 2
Stanley Esplanade
PO Box 1, Port Moresby
National Capital District 121
Papua New Guinea
電話：(675) 313 7400



英國太古集團有限公司



營運業務所在國家/地區：

- 阿根廷
- 中國內地
- 肯尼亞
- 巴布亞新幾內亞
- 斯里蘭卡
- 台灣地區
- 英國
- 越南
- 東埔寨
- 丹麥
- 香港特別行政區
- 新西蘭
- 新加坡
- 泰國
- 美國
- 公開上市

此組織架構圖僅作說明用途，並不代表本集團的法定架構。
 *百分之十二點二四股權透過附屬公司持有，另外百分之十一點七五股權透過經濟權益持有，總持股量為百分之二十四點零零。

