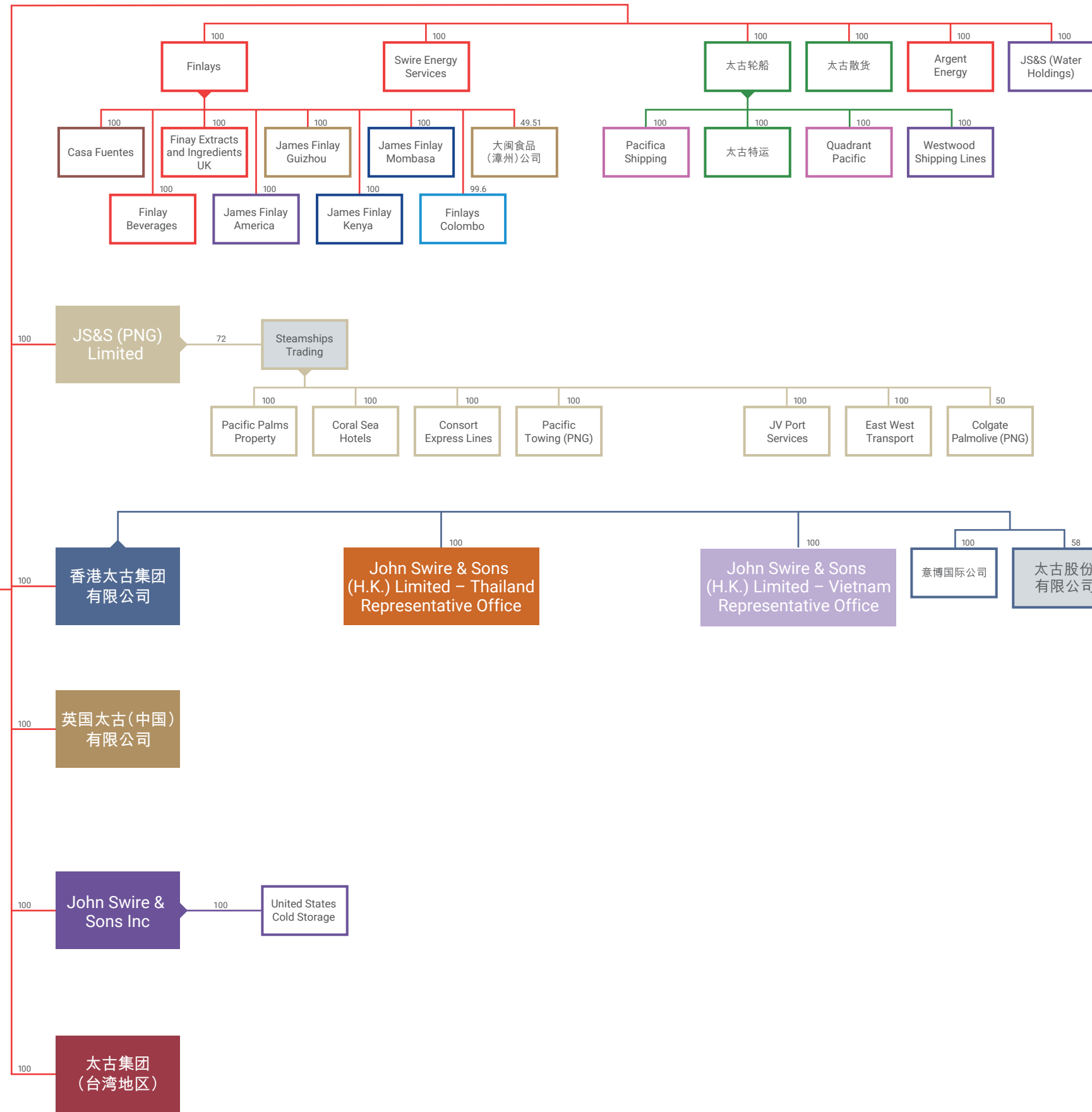




英国太古集团有限公司



- 营运业务所在国家/地区：
- 阿根廷
 - 中国内地
 - 香港特别行政区
 - 新西兰
 - 新加坡
 - 泰国
 - 美国
 - 肯尼亚
 - 巴布亚新几内亚
 - 斯里兰卡
 - 台湾地区
 - 英国
 - 越南
 - 公开上市

此组织架构图仅作说明用途，并不代表本集团的法定架构。
 于二零二二年七月一日的股权资料。
 *百分之十二点二四股权透过附属公司持有，另外百分之十一.七五股权透过经济权益持有，总持股量为百分之二十四点零零。

